

# Élève autotesté positif à l'école

CONSIDÉRÉ COMME  
AUTOTEST CERTIFIÉ

à partir du 10 janvier 2022

Procédure  
à suivre



**Testing renforcé  
journalier  
de la classe pdt 1 semaine**

Sous l'autorité de l'Inspection sanitaire

**Isolement immédiat**  
Envoi  
**ordonnance d'isolement**

Envoi  
**ordonnance test PCR**  
> pour valider l'autotest  
> pour obtenir un certificat de rétablissement

FACULTATIF

**Vacciné / rétabli**

**Isolement  
pdt 6 jours**  
si autotests négatifs  
les 5<sup>e</sup> et 6<sup>e</sup> jours

**Isolement  
pdt 10 jours**  
si autotest positif le  
6<sup>e</sup> jour

**Non-vacciné / non-rétabli**

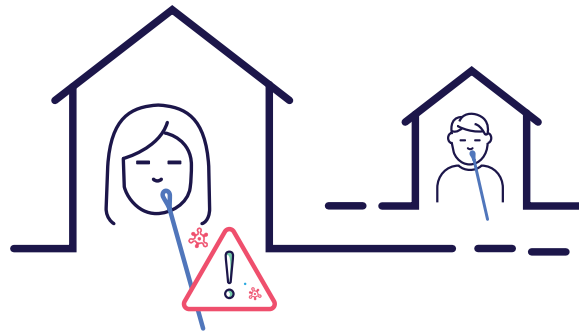
**Isolement  
10 jours**  
(pas de test de sortie)



# Élève autotesté positif à la maison

à partir du 10 janvier 2022

Procédure à suivre



Ne pas se rendre à l'école

Sous l'autorité de l'Inspection sanitaire

## ➤ Isolement immédiat

### Autodéclaration d'infection

<https://covidtracing.public.lu>

### Remplir le formulaire

### Envoi par l'Inspection sanitaire de l'ordonnance de test PCR

si test PCR positif

Informez l'enseignant

Testing journalier de la classe

OBLIGATOIRE

## ➤ Vacciné / rétabli

**Isolement pdt 6 jours**  
si autotests négatifs  
les 5<sup>e</sup> et 6<sup>e</sup> jours

**Isolement pdt 10 jours**  
si autotest positif  
le 6<sup>e</sup> jour

## ➤ Non-vacciné / non-rétabli

**Isolement 10 jours**  
(pas de test de sortie)



# Cas contact élève

à partir du 10 janvier 2022

Procédure  
à suivre



## > Vacciné / rétabli

Pas de  
quarantaine

**RECOMMANDÉ**

**Autotest quotidien  
à l'école pdt 1 semaine**  
(avec consentement  
parental au testing  
à l'école)

## > Non-vacciné / non-rétabli

**Autotest quotidien  
à l'école pdt 1 semaine**  
(avec consentement  
parental au testing  
à l'école)

**Refus de test  
à l'école**

**Quarantaine  
1 semaine**

**PCR  
ou  
test antigénique  
certifié négatif**

**Refus  
de test**

**Fréquentation de l'école**

**Quarantaine  
pdt 1 semaine  
supplémentaire**



# Cas contact enseignant

à partir du 10 janvier 2022

**Procédure  
à suivre**



En raison de l'augmentation des cas de COVID-19 liés au variant Omicron, le dispositif de testing renforcé, c.-à-d. journalier, garantit la meilleure protection possible.



## **Testing renforcé journalier pdt 1 semaine dès le 1<sup>er</sup> cas positif dans la classe**

Dans le cas d'une chaîne d'infection (plus de 5 cas dans une classe ou plusieurs classes concernées), le Comité de pilotage peut arrêter une mesure de quarantaine ou toute autre mesure adaptée. Les enseignants sont informés des mesures par leur direction.

